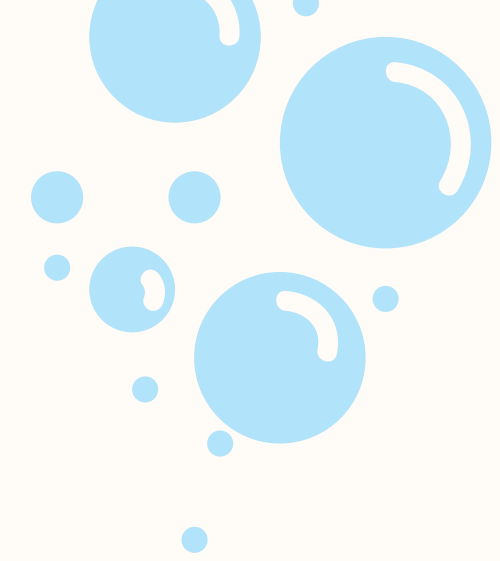





TUTTELA DELLE ACQUE

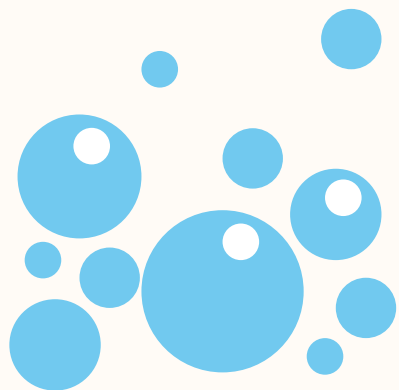
L'influenza della normativa europea sulla gestione delle acque in ambito agricolo





La protezione delle risorse idriche rappresenta un pilastro fondamentale delle politiche ambientali europee, in quanto garantisce la salvaguardia degli ecosistemi e la sostenibilità delle attività produttive, tra cui l'agricoltura. In tale ambito, l'Unione Europea ha adottato strumenti normativi volti a prevenire l'inquinamento e a promuovere un uso responsabile dell'acqua.

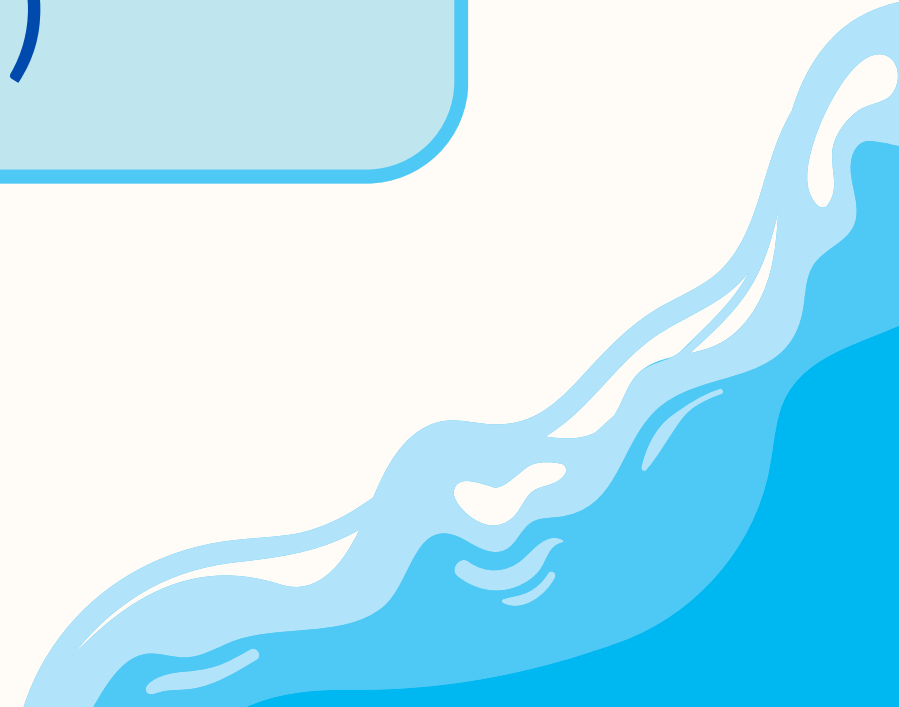




Principali normative

Direttiva Quadro sulle Acque
(2000/60/CE)

Direttiva Nitrati (91/676/CEE)





Direttiva Quadro sulle Acque

- La Direttiva Quadro sulle Acque istituisce un quadro organico per la protezione delle acque superficiali interne, di transizione, costiere e sotterranee, con l'obiettivo di raggiungere il "buono stato" ecologico e chimico dei corpi idrici. Per il settore agricolo, essa è di particolare rilevanza poiché promuove pratiche di gestione sostenibile delle risorse idriche, incoraggiando l'uso efficiente dell'acqua per l'irrigazione e la riduzione degli impatti derivanti da attività agricole.

Per un maggior approfondimento, si invita a consultare la seguente pagina:

<https://www.mase.gov.it/portale/direttiva-2000-60-ce>



Direttiva Nitrati

- La Direttiva Nitrati mira a ridurre e prevenire l'inquinamento delle acque causato dai nitrati di origine agricola, derivanti principalmente dall'uso di fertilizzanti e reflui zootecnici. Essa impone agli Stati membri l'individuazione di zone vulnerabili e l'adozione di programmi d'azione specifici. La sua importanza per l'agricoltura risiede nella promozione di pratiche agronomiche più sostenibili, che consentono di ottimizzare l'uso dei nutrienti, ridurre gli sprechi e limitare gli impatti ambientali.

Per un maggior approfondimento, si invita a consultare la seguente pagina:

<https://www.mase.gov.it/portale/l-inquinamento-delle-acque-di-origine-agricola-la-direttiva-nitrati-91-676-cee->